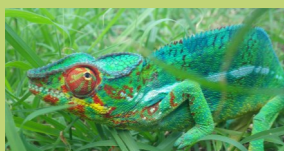




Gecko vert de Manapany (*Phelsuma inexpectata*) © NOI

Zoom sur...

Le Caméléon panthère



Furcifer pardalis à La Réunion © Mélissa Conord

Le caméléon panthère est plus souvent connu sous le nom d'« Endormi ». La femelle est généralement orangée alors que le mâle a une couleur verte dominante avec des taches bleues et rouges.

Contrairement à l'idée reçue, ce caméléon est originaire de Madagascar. Il a été introduit à La Réunion en 1830 aux alentours de Saint-Paul. Très apprécié pour son esthétisme, il a été déplacé volontairement par les habitants. Ce reptile diurne se retrouve aujourd'hui un peu partout sur l'île, du littoral jusqu'à environ 800 mètres d'altitude. Bien qu'il soit d'origine exotique, il est protégé à La Réunion par arrêté ministériel de 1989.

Quelques chiffres

Les Reptiles dans le monde ! Cette classe de Vertébrés compte près de **10500 espèces** occupant la plupart des milieux naturels de la terre : terrestre, aquatique et marin, à l'exception des milieux polaires. On dénombre 5 ordres différents de Reptiles : environ **6400 espèces de lézards (Sauriens)**, **3700 espèces de serpents (Ophidiens)**, **350 espèces de tortues (Chéloniens)**, **25 espèces de crocodiles (Crocodiliens)** et **1 seule espèce de Sphénodon (Rhynocéphales)**. Toutes les espèces de Rhynocéphales ont disparu, à l'exception du Sphénodon ponctué (*Sphenodon punctatus*) vivant en Nouvelle-Zélande.

Actus

Bonne année 2018 !

Toute l'équipe de Nature Océan Indien vous souhaite une :

- de fabriquer des outils pédagogiques et de proposer des actions de sensibilisation pour le « tout public » ;
- d'être organisme de formation professionnelle, de concevoir et de réaliser les actions de formation ;
- de réaliser toute action d'aménagement, d'étude et d'expertise écologique des milieux naturels et urbains.



VOUS AUSSI,

Durant l'année à venir, l'association NOI poursuivra ses missions afin d'atteindre toujours le même objectif : contribuer à la connaissance et à la conservation des reptiles de La Réunion et de leurs habitats. Pour ce faire, les actions menées s'orientent sur 3 directives : 1) Connaissance du patrimoine naturel, 2) Conservation, 3) Sensibilisation. Dans cette optique, l'association NOI s'est fixée plusieurs missions :

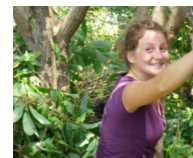
Vous pouvez agir pour protéger les reptiles endémiques de La Réunion. Pour cela, il vous suffit d'adhérer à l'association. Cette participation annuelle de 10 euros vous permet d'apporter votre contribution aux actions menées et d'être tenu informé des dernières actualités. Pensez à renouveler dès maintenant votre adhésion de 2017 en contactant l'association !

- développer les activités de connaissance, d'échange et de conservation de la nature entre les chercheurs et les naturalistes de La Réunion et de l'Océan Indien ;

Il vous est possible de nous rejoindre lors de chantiers de restauration écologique ou lors d'actions de sensibilisation. Nous vous tiendrons informés des prochaines actions sur notre page facebook : Nature Océan Indien.

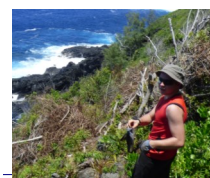
Du changement dans l'équipe NOI...

ALICIA GREIL. Après 8 mois de missions, Alicia a achevé son service civique au sein de l'association en novembre 2017. Nous tenons à la remercier pour toutes les actions qu'elle a accompli : animation du réseau de refuges, participation aux chantiers de restauration et gestion de la pépinière !



AGATHE GERARD. Après 1 an et demi, Agathe a quitté l'équipe NOI en décembre. Durant sa mission, elle a mis en place de nombreuses actions pour la conservation du gecko vert de Manapany, notamment la lutte contre les prédateurs introduits (rats). Merci Agathe !

REMI JOLY. Diplômé d'un BTS Gestion Forestière, d'un BTS Gestion et Protection de la Nature biquelifiant en montagne et d'une Licence professionnelle dans la gestion des milieux naturels, Rémi a rejoint l'équipe NOI en décembre 2017. Il prend la suite d'Alicia sur les missions de Service civique.





Nos actions sur le terrain

Les actions menées par l'association NOI pour la sauvegarde du gecko vert de Manapany ont nécessité la mise en place d'une pépinière au sein de l'association. Cette dernière constitue un outil essentiel pour la réhabilitation de l'habitat naturel des falaises littorales et pour l'aménagement des jardins de propriétaires, dans le but de créer un habitat plus favorable au gecko vert de Manapany.

Les 11 espèces présentes en pépinière sont issues de la liste des plantes favorables au gecko vert de Manapany. Cette liste, datant de 2011, a été établie suivant les critères suivants : présence naturelle de l'espèce végétale dans le milieu, adaptation de cette es-

pèce au milieu, et interaction avec le gecko vert de Manapany. En effet, ce dernier étant principalement arboricole, il est très dépendant de son habitat qui doit lui procurer des zones d'alimentation, des cachettes, des placettes d'ensoleillement et des sites de ponte. Les interactions entre les plantes et le gecko conditionnent sa survie. Il se



Palette végétale favorable au gecko vert de Manapany, 2011.



nourrit d'insectes qu'il trouve dans la végétation, de nectar de fleurs et de pulpes de fruits.

Geckos se nourrissant de pimpin © NOI

La pépinière est à la charge du service civique (Rémi JOLY). Au quotidien, il entretient l'espace et les plants (désherbage, arrosage, lutte raisonnée contre les parasites, préparation des plants) et s'occupe des semis, bouturages et repiquages.

En tant que membre du réseau refuge, vous pouvez nous solliciter pour vos plants à l'adresse mail suivante : refugesnoi@gmail.com.

Signalez-les nous !



(Photos, de gauche à droite : *Phelsuma laticauda* ; *Phelsuma lineata* ; *Phelsuma astriata* ; *Phelsuma grandis* ; *Calotes versicolor* ; *Agama agama*)

Signalez-nous la présence de geckos exotiques sur l'île de La Réunion !

Il est important d'assurer une veille scientifique collective et participative afin d'étudier au mieux la répartition des espèces exotiques et de lutter dans les zones à risque situées à proximité des populations de reptiles endémiques. Envoyez-nous la date, le nom de l'observateur, les coordonnées (numéro de téléphone et adresse mail), le lieu (le plus précis possible), le point GPS si possible et la photo de l'espèce observée à l'adresse : natureoceanindien@gmail.com.

Vous pouvez également vous connecter et saisir vos signalements sur le site du Groupe Espèces Invasives de la Réunion (GEIR) : www.especiesinvasives.re.

Toi aussi, deviens un spécialiste des geckos



Que retrouve-t-on sur cette photo ?

- des œufs de mouche
- des bonbons
- des œufs de geckos
- des boules de papiers

Des œufs de geckos, pondus généralement par 2 et collés sur leur support ; ici, des feuilles de vacoas.

Réponse : c)

Les sorties naturalistes (liste non exhaustive)

Samedi 17 février : Découverte du Cap Noir & Mercredi 14 mars : Col des Bœufs.



Formation du cirque de Mafate, faune et flore locales, îlets, peuplement.

Tous les rendez-vous du Parc sont gratuits et sans réservation. Ils sont annulés en cas d'intempéries. Consultez le site du Parc National de La Réunion pour plus d'informations.

Week-end du 17-18 février :

« Trésors Endémiques »

Animation d'un stand par l'association AVE2M (jeu, quizz, discussions) pour présenter les espèces endémiques de La Réunion. Conférence sur les espèces exotiques envahissantes : « La Passiflore banane ». Aux Grands Kiosques de Bourg Murat.



Plusieurs dates en mars (12, 13, 17, 19, 20, 24) :

Matinées de plantation



Restauration des plages de pontes de tortues marines sur le Cap Champagne. Animation gratuite, limitée à 20 personnes.

Renseignements et réservation :

leopairain@cedtm-asso.org

Pour en savoir plus...

Rendez-vous sur notre page facebook : Nature Océan Indien

Pour nous contacter ou signaler un gecko :

natureoceanindien@gmail.com

06-93-40-40-73 ;

06-88-41-65-64

